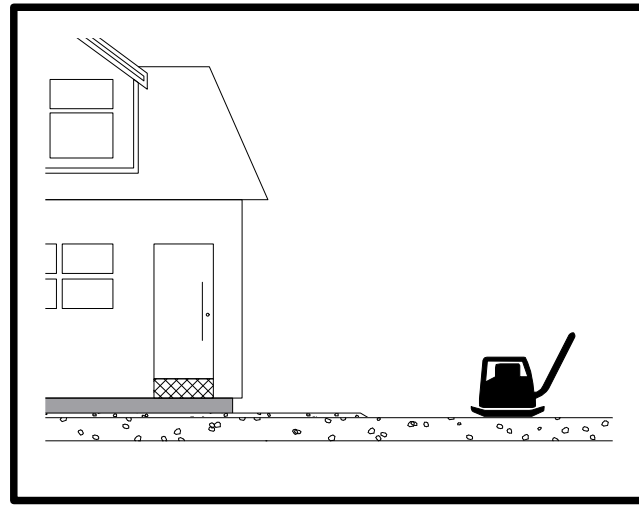
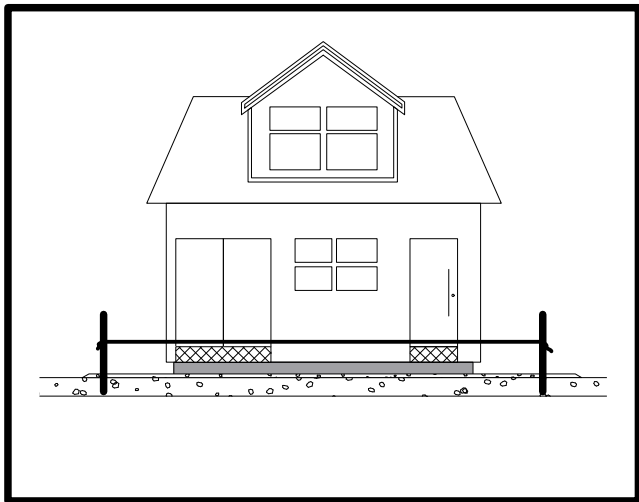


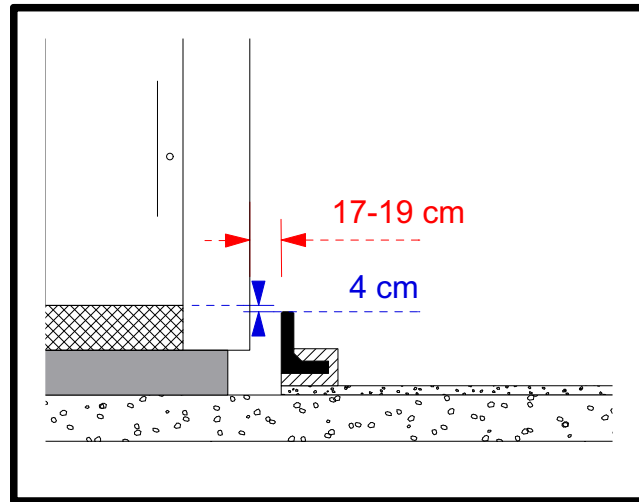
1 Haus steht auf Schotterfundament, Sockel und Bodenplatte liegen frei



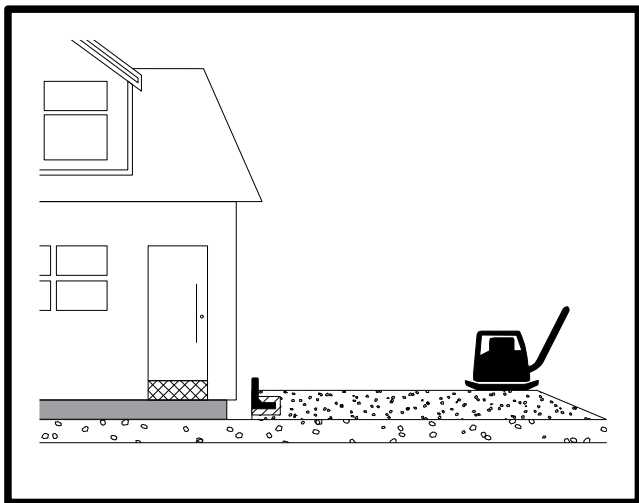
2 Planum verdichten, Schotter aufbringen



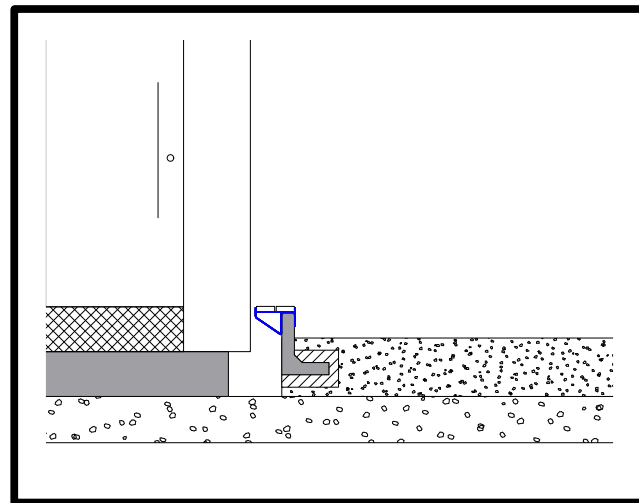
3 Einmessen: Schnurgerüst, mittleren Abstand zur Hauswand festlegen



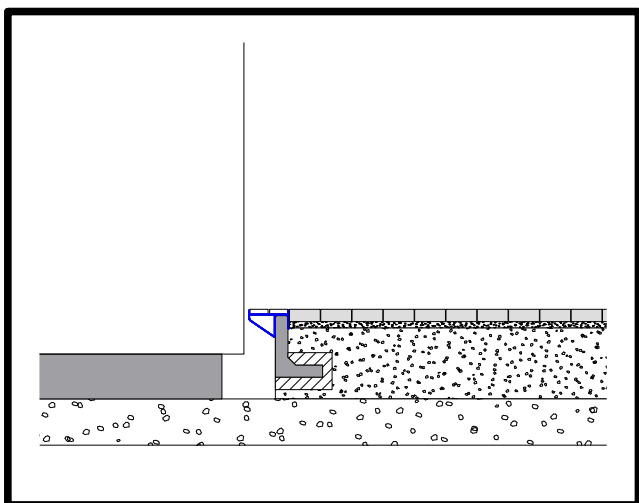
4 L-Steine in Beton setzen, fixieren, aushärten lassen



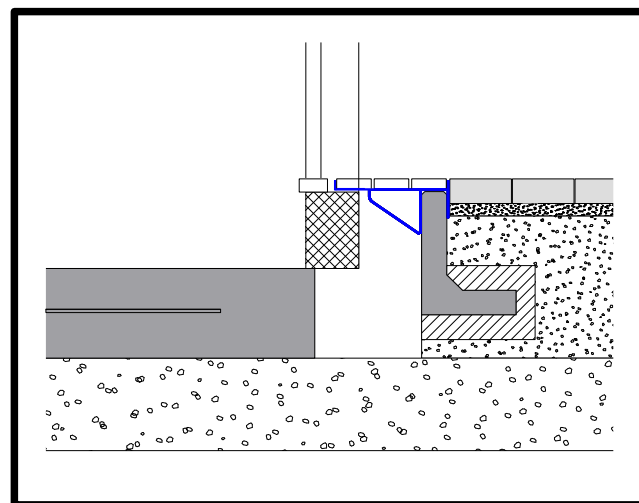
5 Tragschicht für befestigte Flächen bzw. Bodenauftrag für Grünflächen



6 Roste planen, 'Sobekon' einteilen, anbringen und Roste auflegen



7 an der Wand entlang ist die Sockelbelüftung gewährleistet



8 barrierefreier Zugang und Sockelbelüftung in den Türleibungen